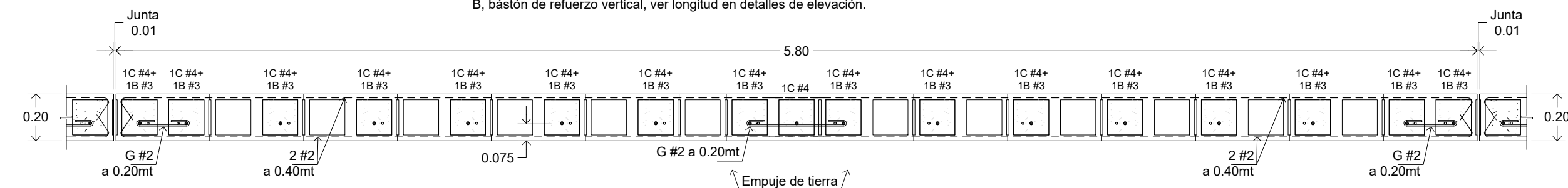


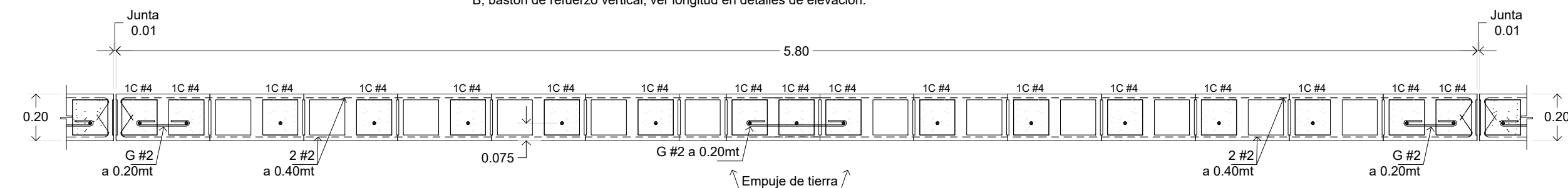
SECCION S20-3 MURO PARED PB-20

Módulo L = 5.80 m (máx.). Refuerzo vertical (1C #4 + 1B #4) a 0.40 m, separación máxima. ESC. 1:20
 Bloques en arreglo cuatrapeado.
 C, refuerzo vertical corrido, a 13" = a 1/2" = # 4.
 B, bastón de refuerzo vertical, ver longitud en detalles de elevación.



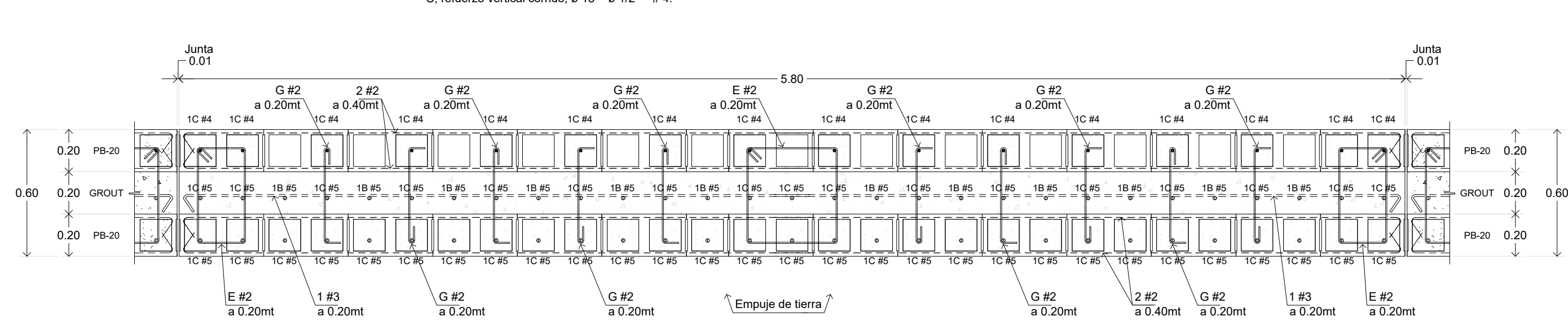
SECCION S20-2 MURO PARED PB-20

Módulo L = 5.80 m (máx.). Refuerzo vertical 1C #4 + 1B #3 a 0.40 m separación máxima. ESC. 1:20
 Bloques en arreglo cuatrapeado.
 C, refuerzo vertical corrido, a 13" = a 1/2" = # 4.
 B, bastón de refuerzo vertical, ver longitud en detalles de elevación.



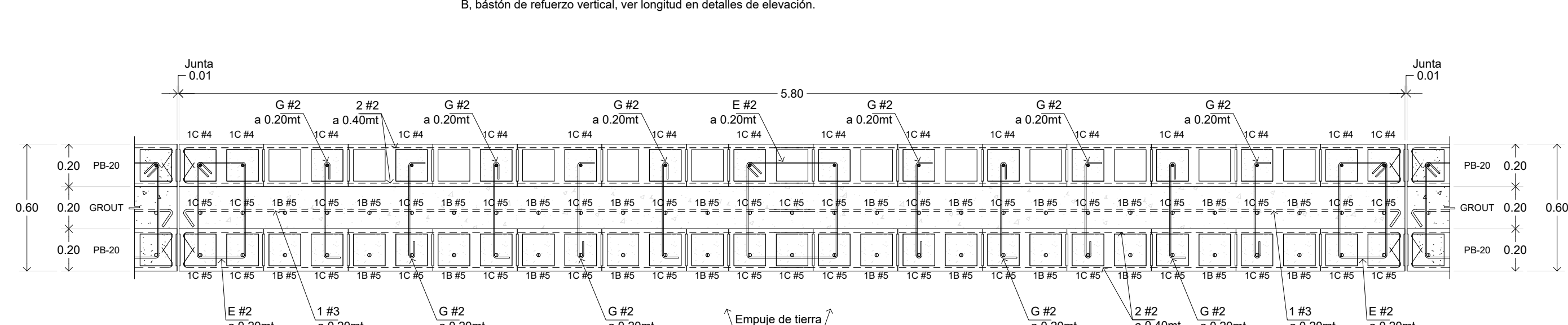
SECCION S20-1 MURO PARED PB-20

Módulo L = 5.80 m (máx.). Refuerzo vertical 1C #4 a 0.40 m, separación máxima. ESC. 1:20
 Bloques en arreglo cuatrapeado.
 C, refuerzo vertical corrido, a 13" = a 1/2" = # 4.



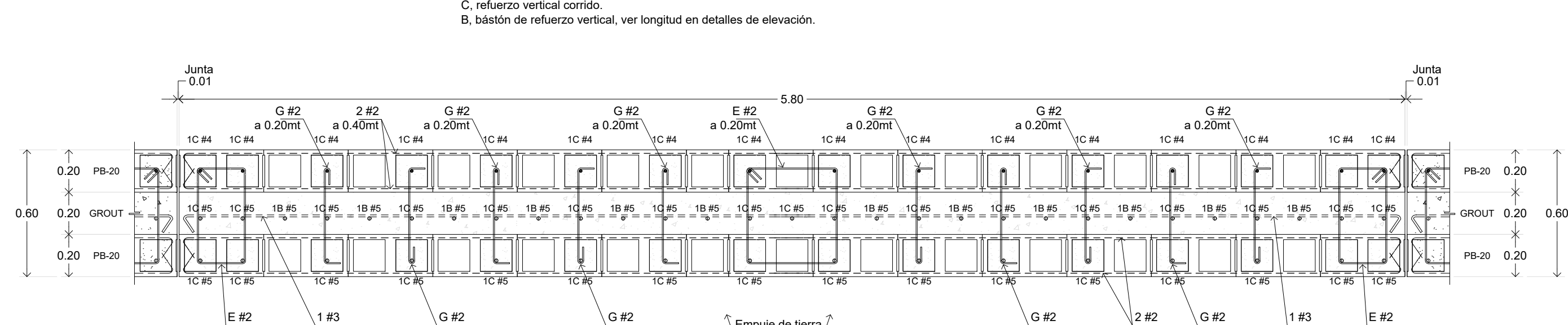
SECCION S60-3 MURO PARED PB-60

Módulo tipo L=1.80 - 7.00m, ajustar en campo. Refuerzo vertical 1C #5 + 1B #5 a 0.20m (lecho de empuje) ESC. 1:20
 Bloques en arreglo de trinchera cuatrapeado.
 C, refuerzo vertical corrido.
 B, bastón de refuerzo vertical, ver longitud en detalles de elevación.



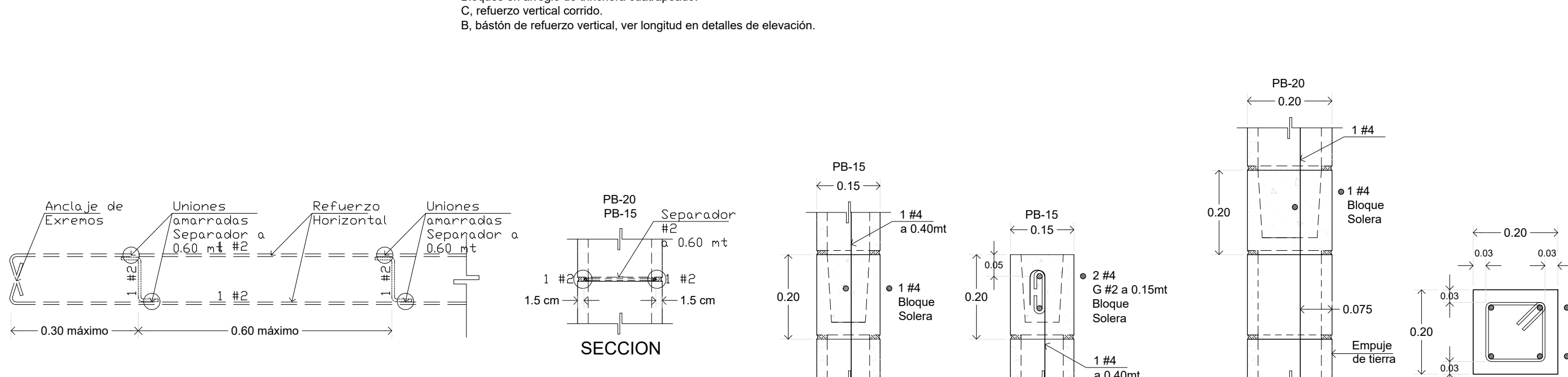
SECCION S60-2 MURO PARED PB-60

Módulo tipo L=1.80 - 7.00m, ajustar en campo. Refuerzo vertical 1C #5 + 1B #5 a 0.40m (lecho de empuje) ESC. 1:20
 Bloques en arreglo de trinchera cuatrapeado.
 C, refuerzo vertical corrido.
 B, bastón de refuerzo vertical, ver longitud en detalles de elevación.



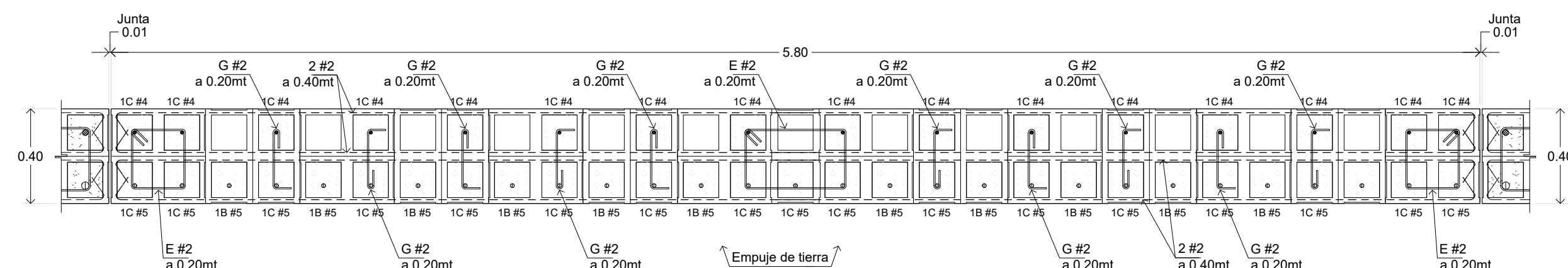
SECCION S60-1 MURO PARED PB-60

Módulo tipo L=1.80 - 7.00m, ajustar en campo. Refuerzo vertical 1C #5 + 1B #5 a 0.40m (lecho de empuje) ESC. 1:20
 Bloques en arreglo de trinchera cuatrapeado.
 C, refuerzo vertical corrido.
 B, bastón de refuerzo vertical, ver longitud en detalles de elevación.



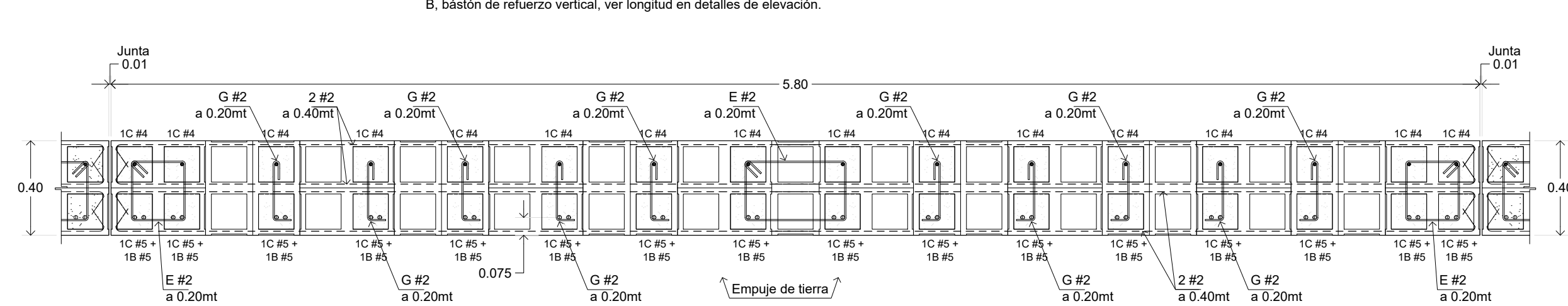
REFUERZO EN JUNTA HORIZONTAL DE BLOQUES

Refuerzo Horizontal 2 #2 con separador #2. El separador debe amarrarse al refuerzo vertical. (ver distribución de refuerzo horizontal en elevaciones de paredes) ESC. 1:10



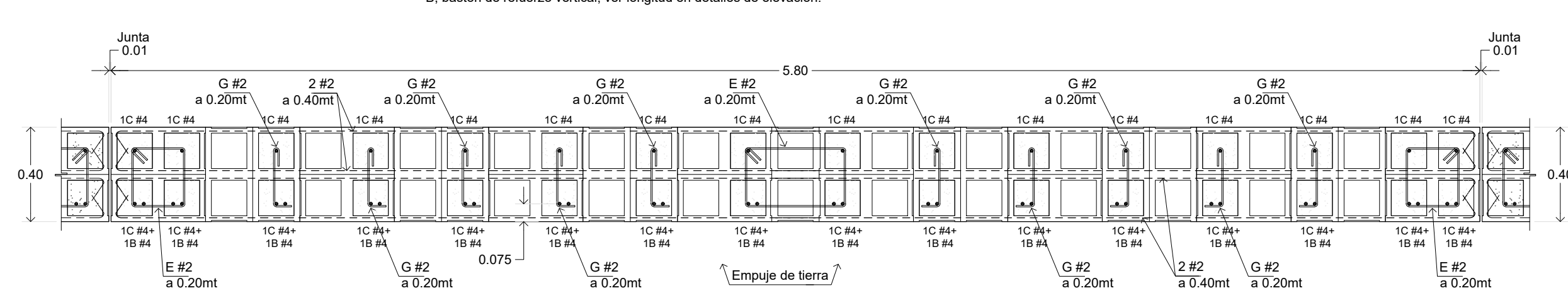
SECCION S40-4 MURO PARED PB-60

Módulo tipo L=1.80 - 7.00m, ajustar en campo. Refuerzo vertical 1C #5 + 1B #5 a 0.40m (lecho de empuje) ESC. 1:20
 Bloques en arreglo de trinchera cuatrapeado.
 C, refuerzo vertical corrido.
 B, bastón de refuerzo vertical, ver longitud en detalles de elevación.



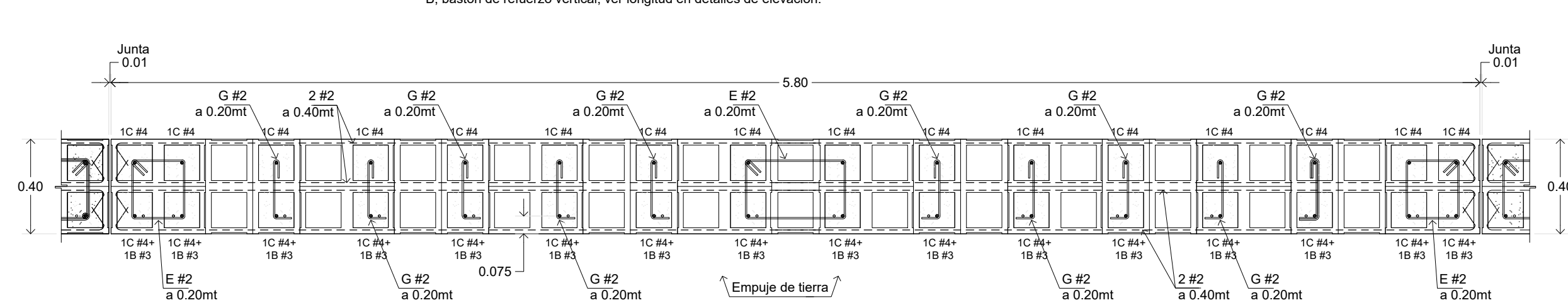
SECCION S40-3 MURO PARED PB-60

Módulo tipo L=1.80 - 7.00m, ajustar en campo. Refuerzo vertical 1C #5 + 1B #5 a 0.40m (lecho de empuje) ESC. 1:20
 Bloques en arreglo de trinchera cuatrapeado.
 C, refuerzo vertical corrido.
 B, bastón de refuerzo vertical, ver longitud en detalles de elevación.



SECCION S40-2 MURO PARED PB-60

Módulo tipo L=1.80 - 7.00m, ajustar en campo. Refuerzo vertical 1C #4 + 1B #4 a 0.40m (lecho de empuje) ESC. 1:20
 Bloques en arreglo de trinchera cuatrapeado.
 C, refuerzo vertical corrido.
 B, bastón de refuerzo vertical, ver longitud en detalles de elevación.



SECCION S40-1 MURO PARED PB-60

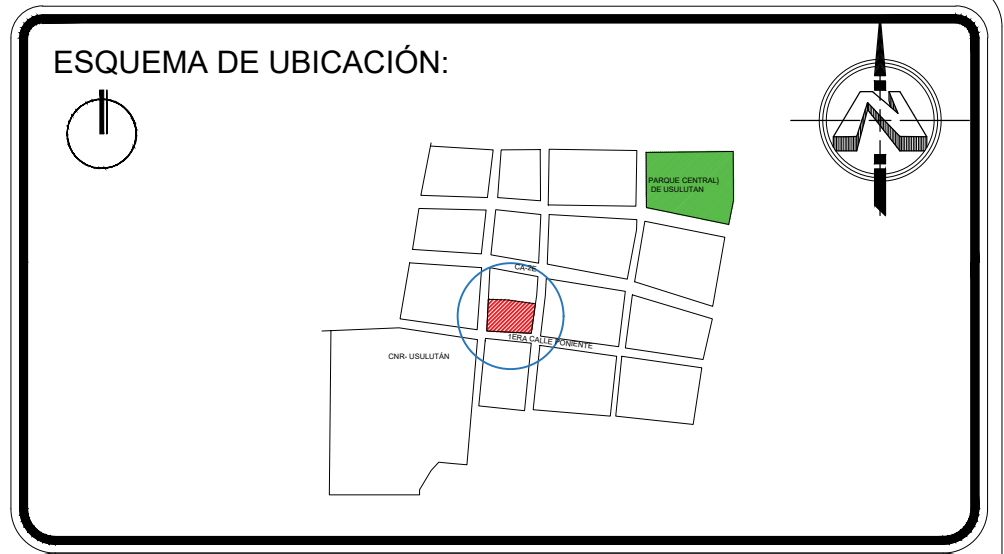
Módulo tipo L=1.80 - 7.00m, ajustar en campo. Refuerzo vertical 1C #4 + 1B #3 a 0.40m (lecho de empuje) ESC. 1:20
 Bloques en arreglo de trinchera cuatrapeado.
 C, refuerzo vertical corrido.
 B, bastón de refuerzo vertical, ver longitud en detalles de elevación.

NOTAS ESTRUCTURALES MUROS DE RETENCION

- HR = Espesor de Restitución bajo fundaciones con Suelo Cemento al 5% en volumen (19i) y compactados al 90% según AASHTO T-134.
- En todas las fundaciones deberá de renovarse el suelo suelto, con baja capacidad de carga, que se encuentra bajo el nivel del terreno natural.
- La Restitución con suelo cemento compactado, deberá de levantarse sobre suelo natural que tenga al menos Nsp3 = 7 golpes, para lo cual deberá de realizarse pruebas de fondo.
- El Relleno deberá ser compactado con energía no menor al 90% según AASHTO T-180. Podrán utilizarse los suelos del lugar, clasificados SM y ML, libres de orgánicos y de plasticidad, no saturados.
- PB-15, pared de bloque de concreto 15 x 20 x 40 cm, en arreglo cuatrapeado, el tipo de refuerzo vertical, horizontal y su distribución se especifica en los detalles de elevación y secciones respectivos.
- PB-20, pared de bloque de concreto 20 x 20 x 40 cm, en arreglo cuatrapeado, el tipo de refuerzo vertical, horizontal y su distribución se especifica en los detalles de elevación y secciones respectivos.
- Barbacanas, serán de tubo de PVC #2 1/2", 100 psi, perforado y cubierto de malla geotextil, con una separación máxima de 120 cm al trespelillo.
- Los refuerzos verticales y horizontales deberán anclarse con gancho estándar.
- NTS = nivel de terraza superior. NTL = nivel de terraza inferior.

PRESION DE SERVICIO (Ton/mt2) / RESTITUCIONES (HR) EN FUNDACIONES

MUROS TIPO	ANCHO ZAPATA (mt)	PRESION SUELO (Ton/mt2)	RESTITUCION HR (nt)
MC-60 A	0.60 - 0.90	10.00	0.60
MC-120			
MC-140 A	1.00 - 1.80	10.00	0.90
MC-260			
MC-280 A	1.90 - 3.20	15.00	0.90
MC-460			
MR-60 A	0.60 - 0.70	15.00	0.60
MR-80			
MR-100 A	0.80 - 1.25	20.00	0.90
MR-180			
MR-240 A	1.60 - 2.50	25.00	0.90
MR-380			
MR-420 A	2.70 - 3.40	30.00	0.90
MR-540			



PRESENTA:
 GOBIERNO DE EL SALVADOR
 MINISTERIO DE EDUCACIÓN
 CIENCIA Y TECNOLOGIA
 ALAMEDA JUAN PABLO II Y CALLE GUADALUPE
 EDIFICIO A, SAN SALVADOR, EL SALVADOR.

CENTRO ESCOLAR: ESCUELA DE EDUCACIÓN PARVULARIA BARRIO EL CALVARIO

CODIGO INFRAESTRUCTURA: 12749
 UBICACIÓN: 3RA CALLE PTE, ENTRE 3RA AVENIDA SUR Y 1RA AVENIDA SUR, USULUTAN

PROYECTO: CRECER Y APRENDER JUNTOS: DESARROLLO INTEGRAL DE LA PRIMERA INFANCIA EN EL SALVADOR

FINANCIAMIENTO: CONTRATO DE PRESTAMO BIRF-9067-SV

CONTENIDO: DETALLES TÍPICOS ESTRUCTURALES DE MUROS.

DISEÑO ARQUITECTÓNICO: DISEÑO ESTRUCTURAL:
 DISEÑO HIDRÁULICO: DISEÑO ELÉCTRICO:

ÁREA DE TERRENO: 1410.80m²
 ÁREA DE CONSTRUCCIÓN: 1330.68m²
 ÁREA VERDE: 80.12 m²
 ÁREA DE REHABILITACIÓN:
 CÓDIGO: EST-05
 CORRELATIVO: 20/42
 ESCALA INDICADAS
 FECHA: MARZO 2026

SELLOS: